

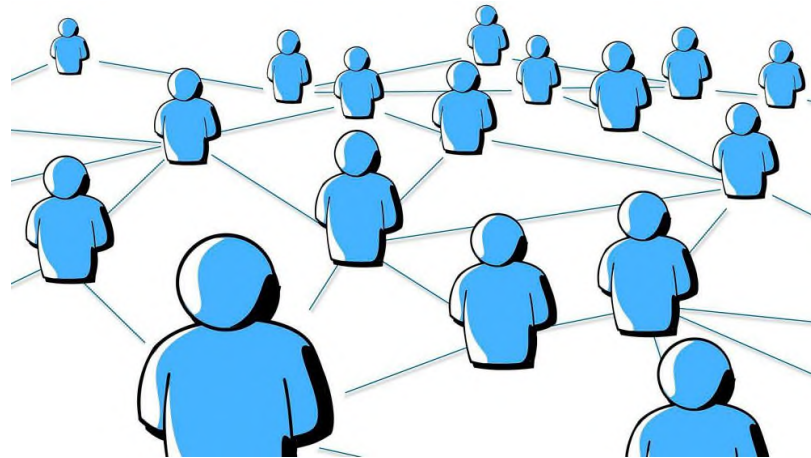
Die touristische und gewerbliche Entwicklung als Gemeinschaftsaufgabe des Naturparklandes

Florian Rieder, IHK Regensburg
15. Juli 2021

Integrierte ländliche Entwicklung

Chancen der ILE aus Sicht der regionalen Wirtschaft

- **erhöhte Schlagkraft**
- **integrierter Ansatz**
- **zusätzlicher Mitteleinsatz**
- **Synergien und Effizienzen**
- **Konsens als Basis**



Hindernisse

Stolpersteine der interkommunalen Kooperation

- **übersteigerte Erwartungen**
- **kurzfristige Sicht**
- **Konkurrenzdenken/ „Kirchtürme“**
- **verzerrtes Selbstbild**
- **andere Initiativen**



"Dieses Foto" von Unbekannter Autor ist lizenziert gemäß CC BY-SA

Touristische Entwicklung

Tourismus - vermeintlich einfach

- **Konzentration auf vorhandene Potenziale**
- **Qualität als Richtschnur**
- **klare Zielgruppendefinition**
- **Einheimische berücksichtigen**
- **auf Betriebe aktiv zugehen**
- **„ohne Moos nix los“**



"Dieses Foto" von Unbekannter Autor ist lizenziert gemäß [CC BY-SA](#)

Gewerbliche Entwicklung

Gewerbe kennt keine (kommunalen) Grenzen

- **Wirtschaft braucht Fläche**
- **Flächen sind vielgestaltig**
- **Gemeinsame Ansätze erzeugen Akzeptanz**
- **Fach- und Arbeitskräftestrategie ist Pflicht**



"Dieses Foto" von Unbekannter Autor ist lizenziert gemäß CC.BY-SA

Fazit

ILE wird von der Wirtschaft begrüßt

- **strategisches, gemeinsames Handeln**
- **verlässliche Rahmenbedingungen**
- **realistische Sicht, Geduld und Geld notwendig**
- **langfristiges begleitendes Management ist Pflicht**

Viel Erfolg, auf gute Zusammenarbeit!